

doit. belén
c o s t a n e r a



Chapuis - de Souza - Carbone
arquitectos



Las áreas descritas son aproximadas y pueden estar sujetas a ajustes del proyecto ejecutivo. El área total incluye las siguientes superficies techadas: superficies interiores de unidades (incluyendo ductos), 100% de muros exteriores y separativos con áreas comunes, 50% de muros separativos entre unidades, terrazas semi cubiertas propias. Las imágenes son meramente ilustrativas, el equipamiento de los distintos espacios son con el fin de facilitar la comprensión del uso de las distintas áreas.

Para vivir o invertir en una de las zonas mas exclusivas de la ciudad de Salto, frente a costanera Cesar Mayo Gutierrez muy próximo al Club Remeros y con vistas inmejorables del Río Uruguay, la ciudad de Concordia y los mejores atardeceres de la ciudad.

Cuenta con 3 niveles de apartamentos muy espaciosos, con óptima iluminación. Una terraza común donde se ubica un Solarium y un sector con parrilleros. También cuenta con dos niveles de estacionamiento.

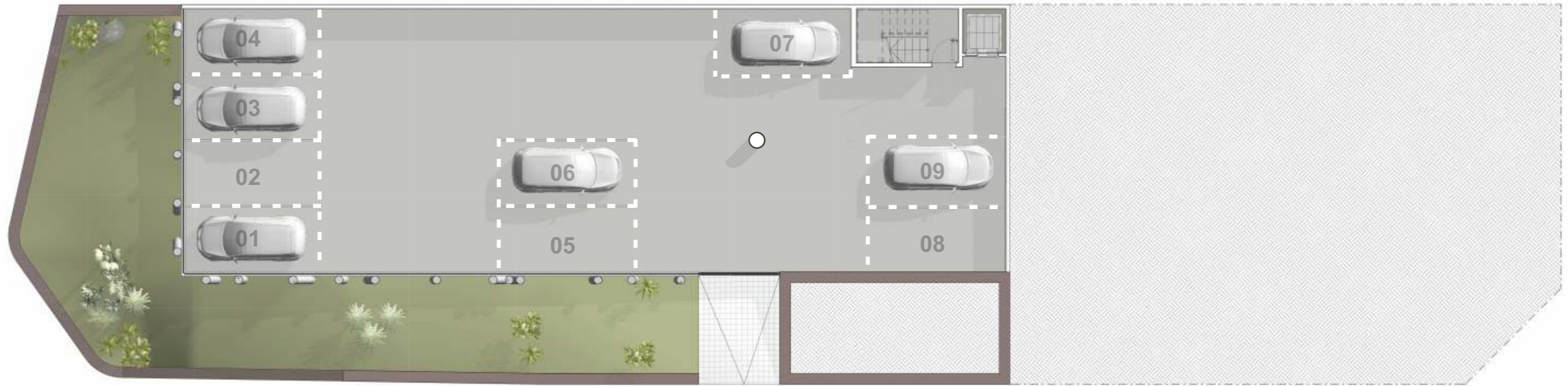
Sobre calles Belén, República Italiana y Av Barbieri amplios sectores parqueizados con espacios verdes cuidadosamente diseñados y arbolados, que armonizan el edificio y su entorno.

Amplio hall de acceso en planta baja con equipamiento de diseño contemporáneo y portero eléctrico con control de acceso.

Inmejorable entorno urbano, muy tranquilo pero con proximidad a centros educativos, deportivos, comerciales y servicios de primer nivel.

doit.belén costanera es sin dudas el edificio donde todos van a querer estar.



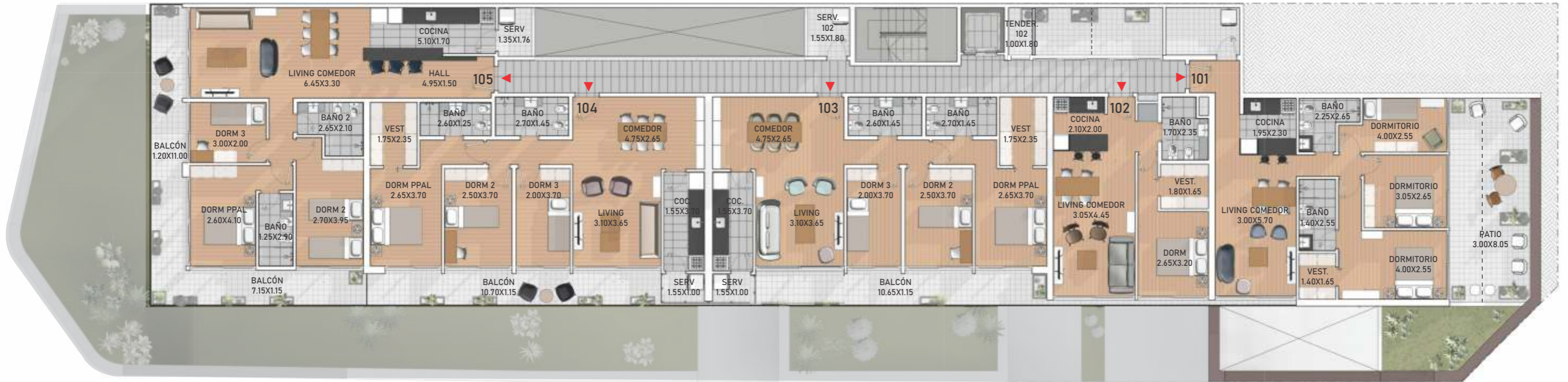


NIVEL -100

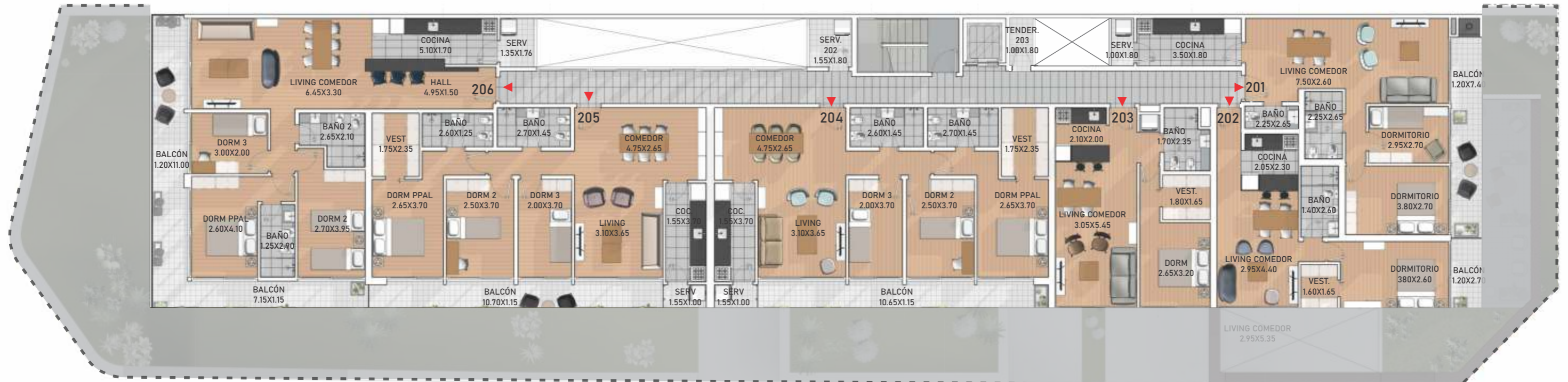


NIVEL 000 (PLANTA ACCESO)

Las áreas descritas son aproximadas y pueden estar sujetas a ajustes del proyecto ejecutivo. El área total incluye las siguientes superficies techadas: superficies interiores de unidades (incluyendo ductos), 100% de muros exteriores y separativos con áreas comunes, 50% de muros separativos entre unidades, terrazas semi cubiertas propias. Las imágenes son meramente ilustrativas, el equipamiento de los distintos espacios son con el fin de facilitar la comprensión del uso de las distintas áreas.

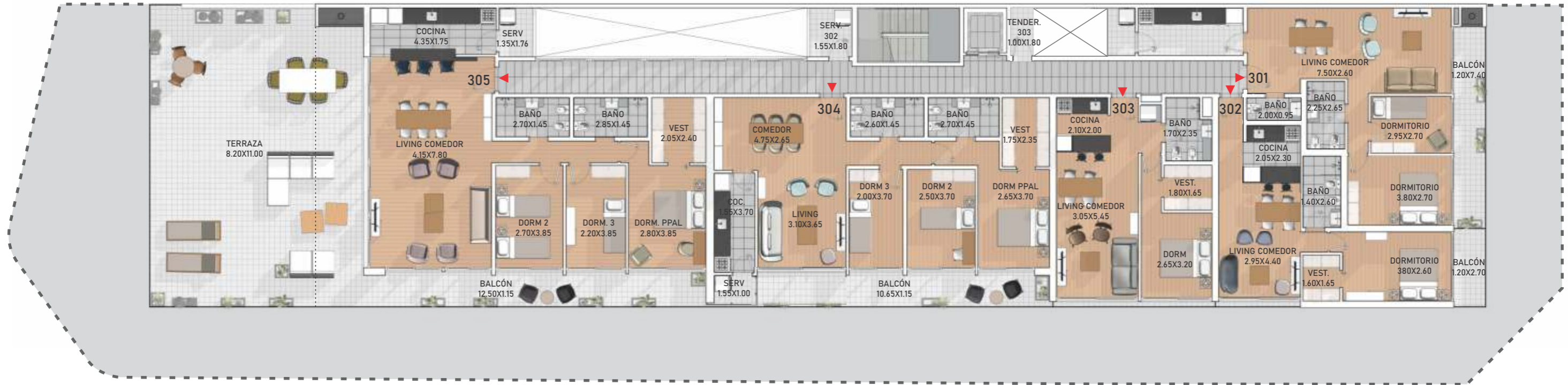


NIVEL 100



NIVEL 200

Las áreas descritas son aproximadas y pueden estar sujetas a ajustes del proyecto ejecutivo. El área total incluye las siguientes superficies techadas: superficies interiores de unidades (incluyendo ductos), 100% de muros exteriores y separativos con áreas comunes, 50% de muros separativos entre unidades, terrazas semi cubiertas propias. Las imágenes son meramente ilustrativas, el equipamiento de los distintos espacios son con el fin de facilitar la comprensión del uso de las distintas áreas.



NIVEL 300

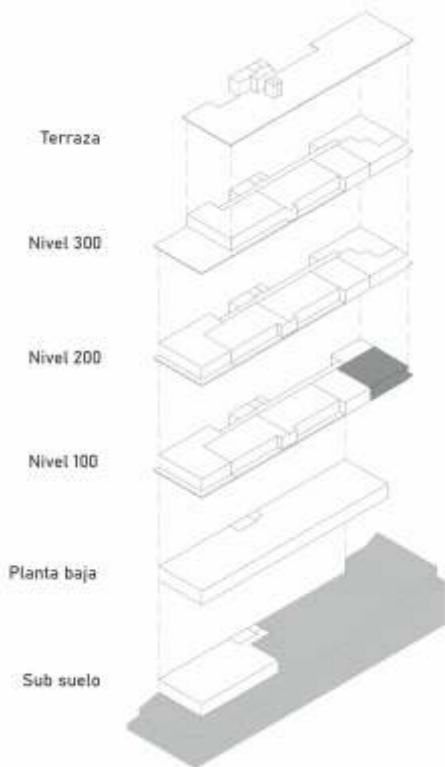
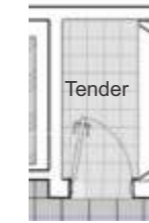


TERRAZA

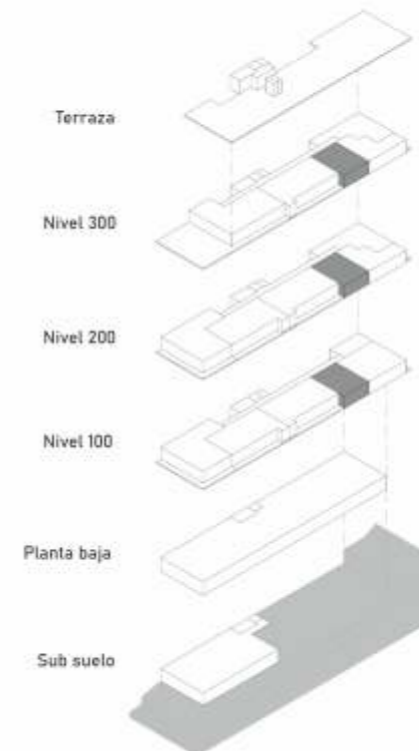
Las áreas descritas son aproximadas y pueden estar sujetas a ajustes del proyecto ejecutivo. El área total incluye las siguientes superficies techadas: superficies interiores de unidades (incluyendo ductos), 100% de muros exteriores y separativos con áreas comunes, 50% de muros separativos entre unidades, terrazas semi cubiertas propias. Las imágenes son meramente ilustrativas, el equipamiento de los distintos espacios son con el fin de facilitar la comprensión del uso de las distintas áreas.



Las áreas descritas son aproximadas y pueden estar sujetas a ajustes del proyecto ejecutivo. El área total incluye las siguientes superficies techadas: superficies interiores de unidades (incluyendo ductos), 100% de muros exteriores y separativos con áreas comunes, 50% de muros separativos entre unidades, terrazas semi cubiertas propias. Las imágenes son meramente ilustrativas, el equipamiento de los distintos espacios son con el fin de facilitar la comprensión del uso de las distintas áreas.

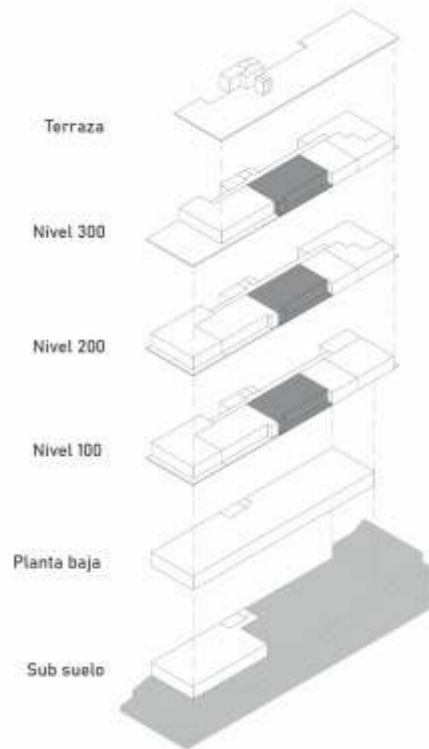


101
 Unidad 76.5m²
 Patio 27m²
 Terraza Serv. 5.5m²
Total 109 m²



102 - 203 -303
 Unidad 47 m²
 Tender. 2 m²
Total 49 m²

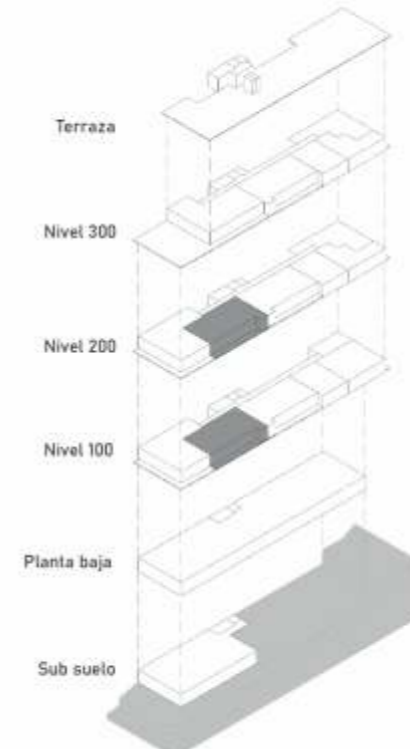
Las áreas descritas son aproximadas y pueden estar sujetas a ajustes del proyecto ejecutivo. El área total incluye las siguientes superficies techadas: superficies interiores de unidades (incluyendo ductos), 100% de muros exteriores y separativos con áreas comunes, 50% de muros separativos entre unidades, terrazas semi cubiertas propias. Las imágenes son meramente ilustrativas, el equipamiento de los distintos espacios son con el fin de facilitar la comprensión del uso de las distintas áreas.



103 - 204 - 304

Unidad 83.5m²
Balcón 13m²
Terraza Serv. 1.5m²

Total 98 m²



104 - 205

Unidad 82 m²
Balcón 13m²
Terraza Serv. 1.5m²

Total 96.5 m²

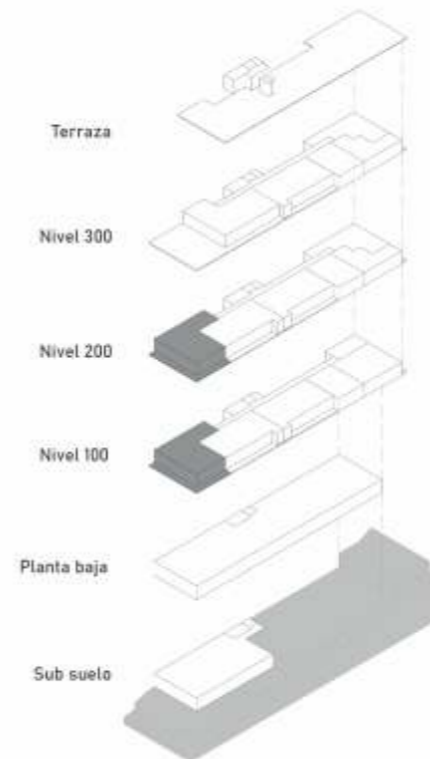
Las áreas descritas son aproximadas y pueden estar sujetas a ajustes del proyecto ejecutivo. El área total incluye las siguientes superficies techadas: superficies interiores de unidades (incluyendo ductos), 100% de muros exteriores y separativos con áreas comunes, 50% de muros separativos entre unidades, terrazas semi cubiertas propias. Las imágenes son meramente ilustrativas, el equipamiento de los distintos espacios son con el fin de facilitar la comprensión del uso de las distintas áreas.



105 - 206

Unidad 89m²
Balcón 21.5m²
Terraza Serv. 2.5m²

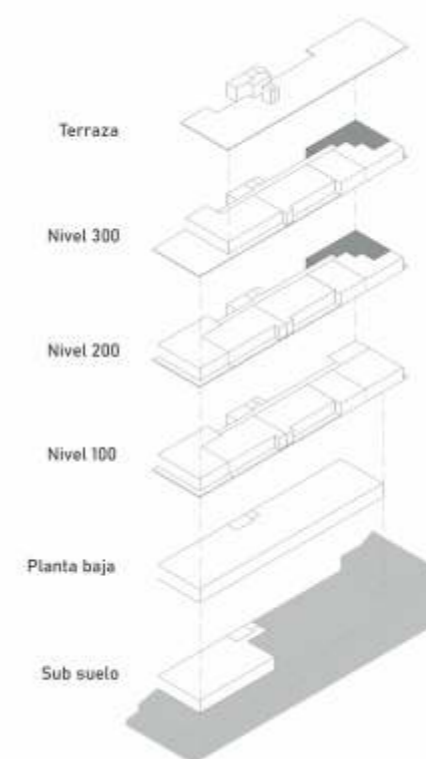
Total 113 m²



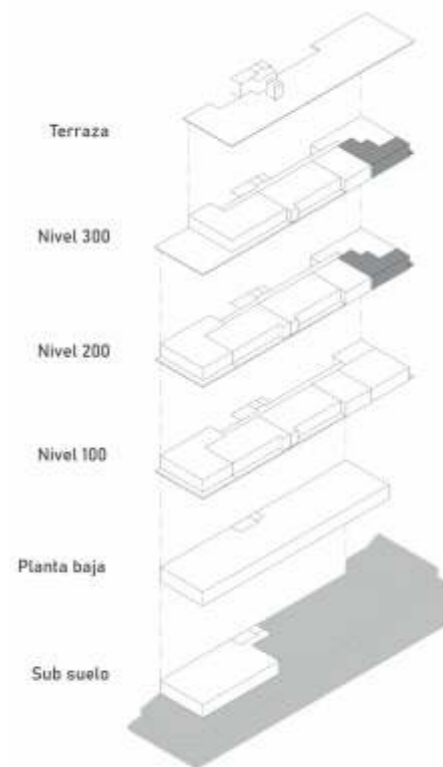
201 - 301

Unidad 58 m²
Balcón 10 m²
Terraza Serv. 2m²

Total 70 m²



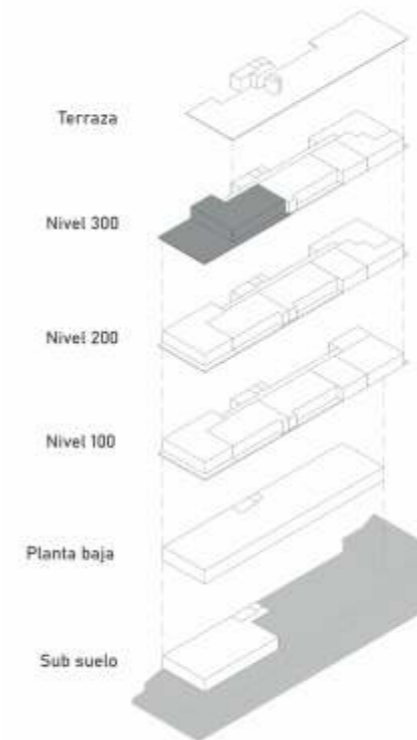
Las áreas descritas son aproximadas y pueden estar sujetas a ajustes del proyecto ejecutivo. El área total incluye las siguientes superficies techadas: superficies interiores de unidades (incluyendo ductos), 100% de muros exteriores y separativos con áreas comunes, 50% de muros separativos entre unidades, terrazas semi cubiertas propias. Las imágenes son meramente ilustrativas, el equipamiento de los distintos espacios son con el fin de facilitar la comprensión del uso de las distintas áreas.



202 - 302

Unidad 44 m²
Balcón 3 m²
Terraza Serv. 4 m²

Total 51 m²



305

Unidad 98 m²
Balcón 14.5m²
Terraza 94m²
Terraza Serv. 3 m²

Total 209.5 m²

Las áreas descritas son aproximadas y pueden estar sujetas a ajustes del proyecto ejecutivo. El área total incluye las siguientes superficies techadas: superficies interiores de unidades (incluyendo ductos), 100% de muros exteriores y separativos con áreas comunes, 50% de muros separativos entre unidades, terrazas semi cubiertas propias. Las imágenes son meramente ilustrativas, el equipamiento de los distintos espacios son con el fin de facilitar la comprensión del uso de las distintas áreas.

