

doit.montecaseros

DESARROLLA:



A R Q U I T E C T O S

COMERCIALIZAN:







UTU

Intendencia

Liceo N°2

Escuela N°2

25 de Mayo

Plaza Varela

doit.montecaseros

Montecaseros

Vizconde de Mauá

COMEPA

Colón

UDELAR

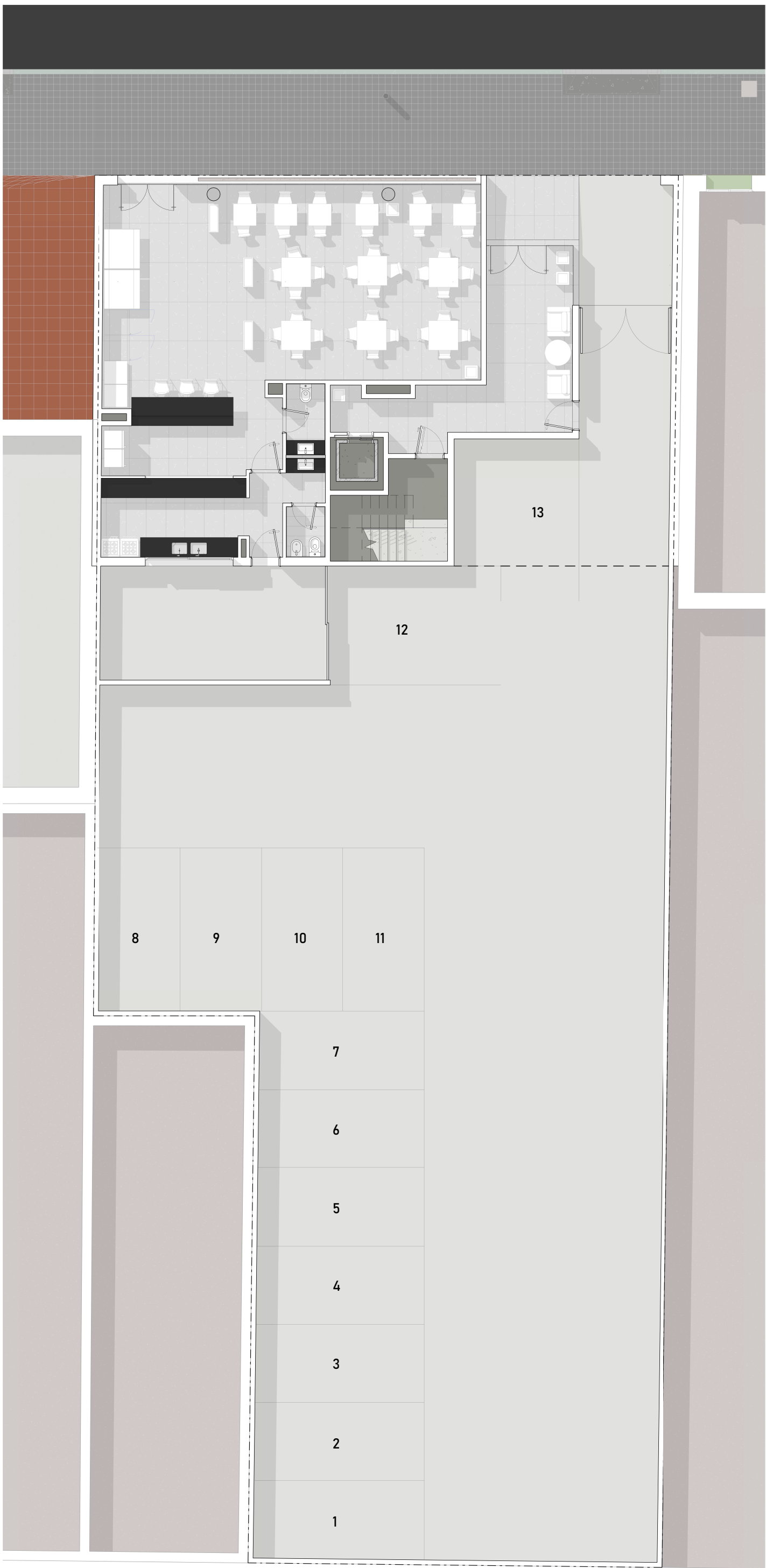
Plaza de deportes



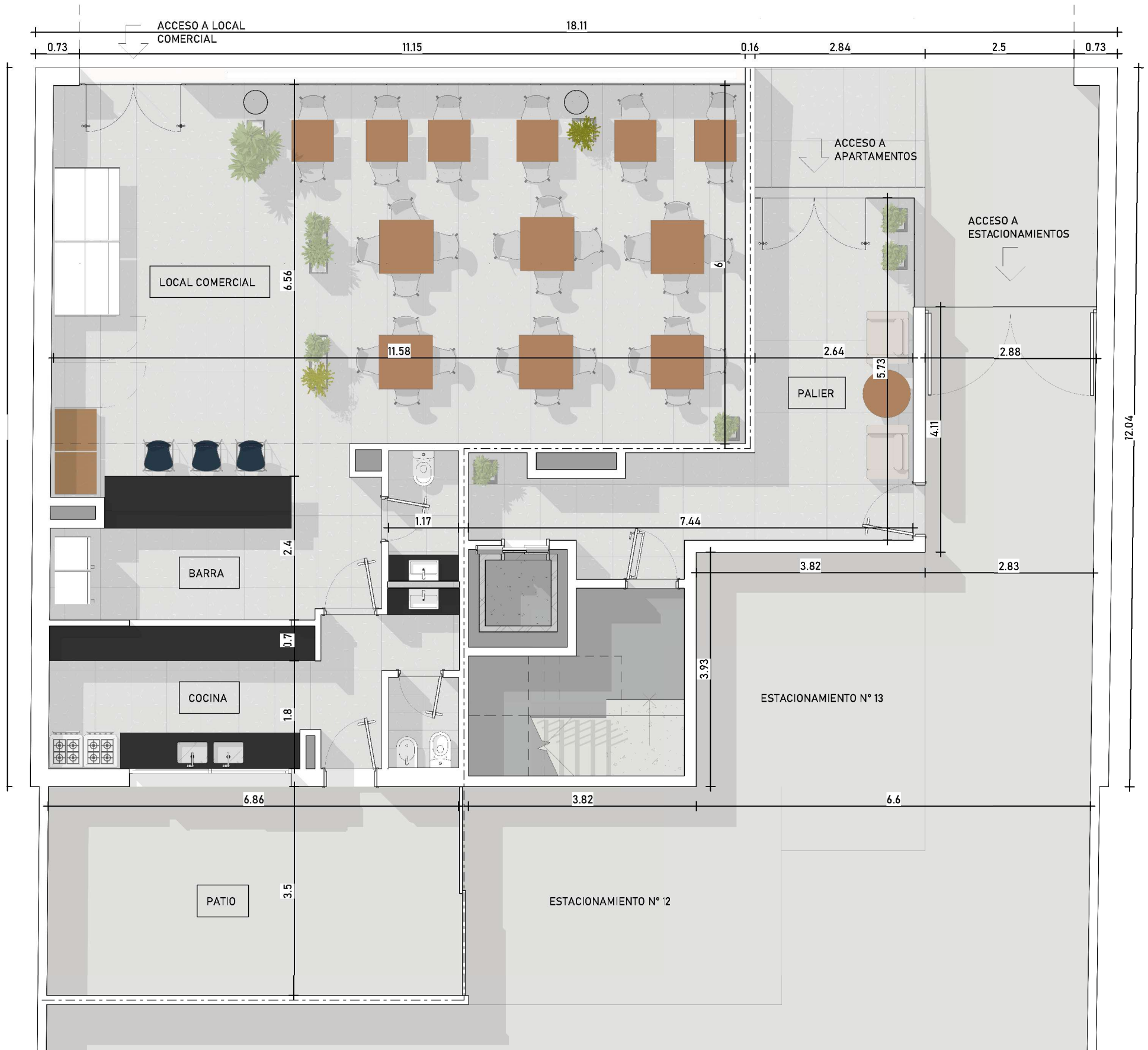




FACHADA FRONTAL
1 : 125



PLANTA BAJA GENERAL
1 : 125



PLANTA BAJA

Local comercial	
Local.....	81.3m ²
Cocina.....	34.4m ²
Patio.....	23.8m ²
TOTAL.....	139.5m ²



PLANTA TIPO
1:75

Unidad 101
 Apartamento.....54.3m²
 Balcón.....3.0m²
 Lavadero.....2.0m²
 Total.....59.3m²

Unidades 102-103
 Apartamento.....37.8m²
 Balcón.....5.6m²
 Total.....43.4m²

Unidad 104
 Apartamento.....53m²
 Balcón.....3.0m²
 Lavadero.....2.0m²
 Total.....58m²







MEMORIA DESCRIPTIVA doit.montecaseros

Para vivir o invertir en el centro de Paysandú, sobre calle Montecaseros.

Edificio doit.montecaseros cuenta con cuarenta cómodos apartamentos de uno y dos dormitorios. Todos con balcón hacia calle, excelente iluminación natural y modernos acabados.

El edificio se desarrolla en planta baja y diez niveles de apartamentos, todos con acceso por escalera y ascensor.

PLANTA BAJA

Cuenta con trece cocheras, hall recibidor y un amplio local comercial con bar, cocina, servicios y un patio.

NIVELES 1, al 10:

Cada uno cuenta con dos apartamentos de dos dormitorios con balcón hacia calle montecaseros y terraza/lavadero individual, además de dos a apartamentos de un dormitorio, también con balcón al frente.

ESTRUCTURA

Hormigón armado.

PAREDES

Al exterior cuenta con doble muro de ticholo revocado con lana de vidrio como aislación térmica.

Al interior serán de ticholo revocado y terminadas finamente con enduído pintado.

Cocinas y baños se revestirán con porcelanato.

CIELORRASOS

En baños y cocinas serán de yeso terminados finamente con enduído.

En el resto de locales será losa de hormigón armado terminada con enduído pintado.

PISOS

Los estares, comedores, cocinas y baños contarán con pisos de porcelanato de 1ra calidad, mientras que los dormitorios llevarán piso flotante de alto tránsito similar madera.

ACCESO

Puertas blindex de acceso al hall y al local comercial.

Portón metálico para acceso vehicular.

ABERTURAS

Puertas interiores y de acceso en madera.

Las ventanas serán corredizas en aluminio color negro.

Los dormitorios llevarán cortinas de enrollar de aluminio con alma de poliuretano.

SISTEMAS E INSTALACIONES DE UNIDADES

Anafe eléctrica dos hornallas en cocinas.

Luminarias LED de embutir en todos los ambientes

Canalizaciones de TV cable en living comedor.

Intercomunicador con el acceso.

Previsión para la instalación de equipo Split en salas de estar y dormitorios

INSTALACIONES SANITARIAS

Instalación para agua caliente y fría con cañería termofusión y desagües en PVC y/o polipropileno. Previsión para lavarropas.

PINTURA

En el interior de los apartamentos serán pintados con dos manos de pintura látex interior de primera calidad.

En cielorrasos pintura para cielorrasos anti hongos.

COCINAS

Mesada de granito seleccionado y finas terminaciones.

Pileta de acero inoxidable con mezcladora monocomando.

En apartamentos de dos dormitorios; Muebles bajo mesada y aéreos ejecutados en melamínico.

En apartamentos de un dormitorio; Mueble bajo mesada y mueble alto con nicho para lavarropas y microondas, ejecutados en melamínico.

BAÑOS

Aparatos sanitarios y griferías monocomando. Lavatorio con mueble integrado.