

doit.19

P A Y S A N D Ú - C E N T R O

PROYECTA Y DESARROLLA:



COMERCIALIZAN:



www.doit.uy



doit.19: una moderna torre de apartamentos ubicada en pleno centro de Paysandú.

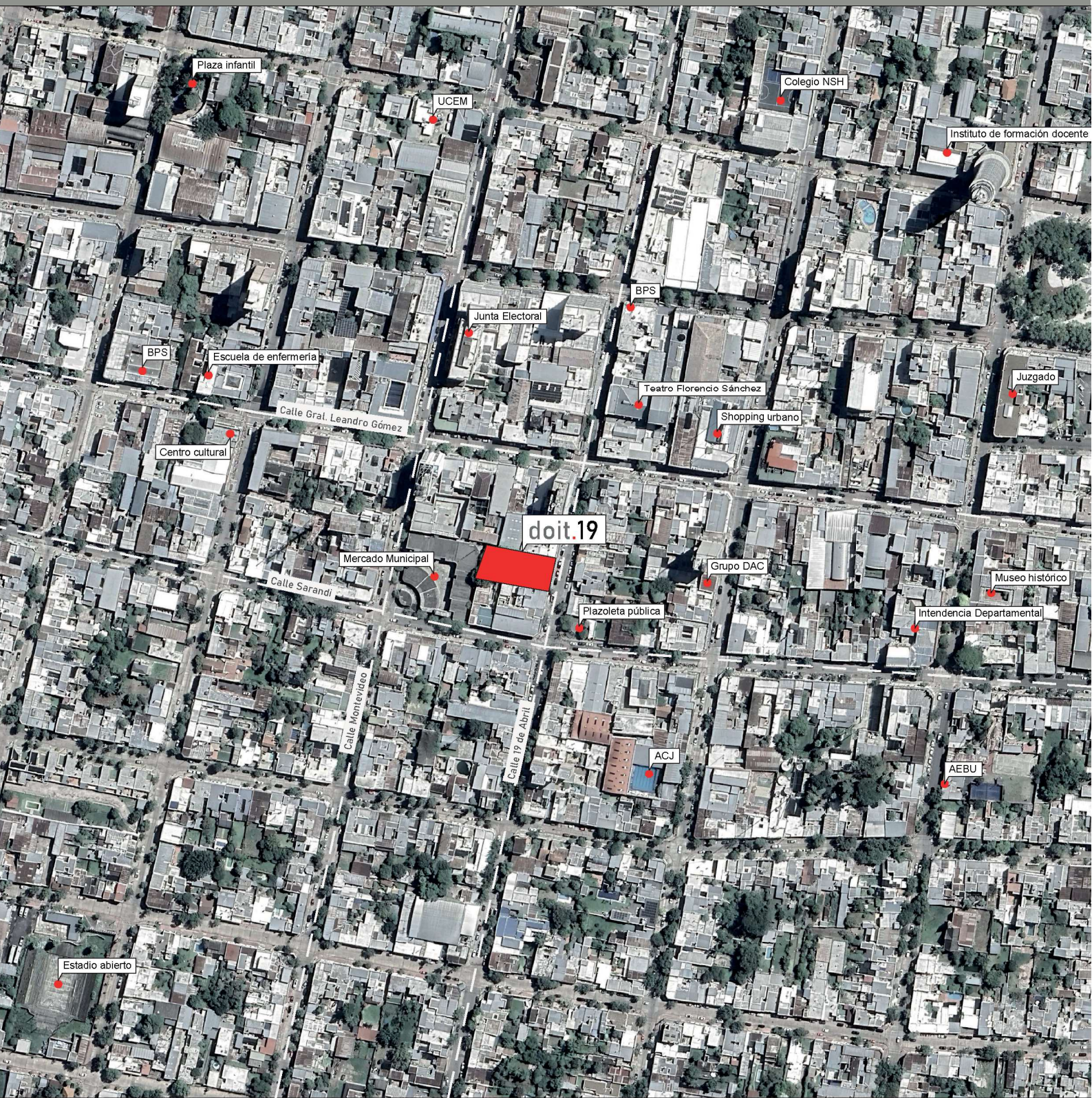
Con acceso desde calle 19 de Abril, se emplaza en un vibrante entorno que incluye todos los servicios, a pasos de los principales comercios, centros culturales y educativos de la ciudad y la región.

El proyecto se desarrolla en planta baja y once niveles superiores. Cuenta con palier recibidor, 22 cocheras techadas y un total de 47 apartamentos

de uno y dos dormitorios diseñados en función de la comodidad y eficiencia.

Todas las unidades ofrecen balcón o patio, brindándoles una privilegiada iluminación, ventilación y vistas del entorno, y se ejecutan en excelente calidad, finas terminaciones y con modernas instalaciones.

Ideal para vivir o invertir en una de las capitales departamentales con mayor crecimiento del momento y con la confianza que ofrece un equipo de consolidada trayectoria.



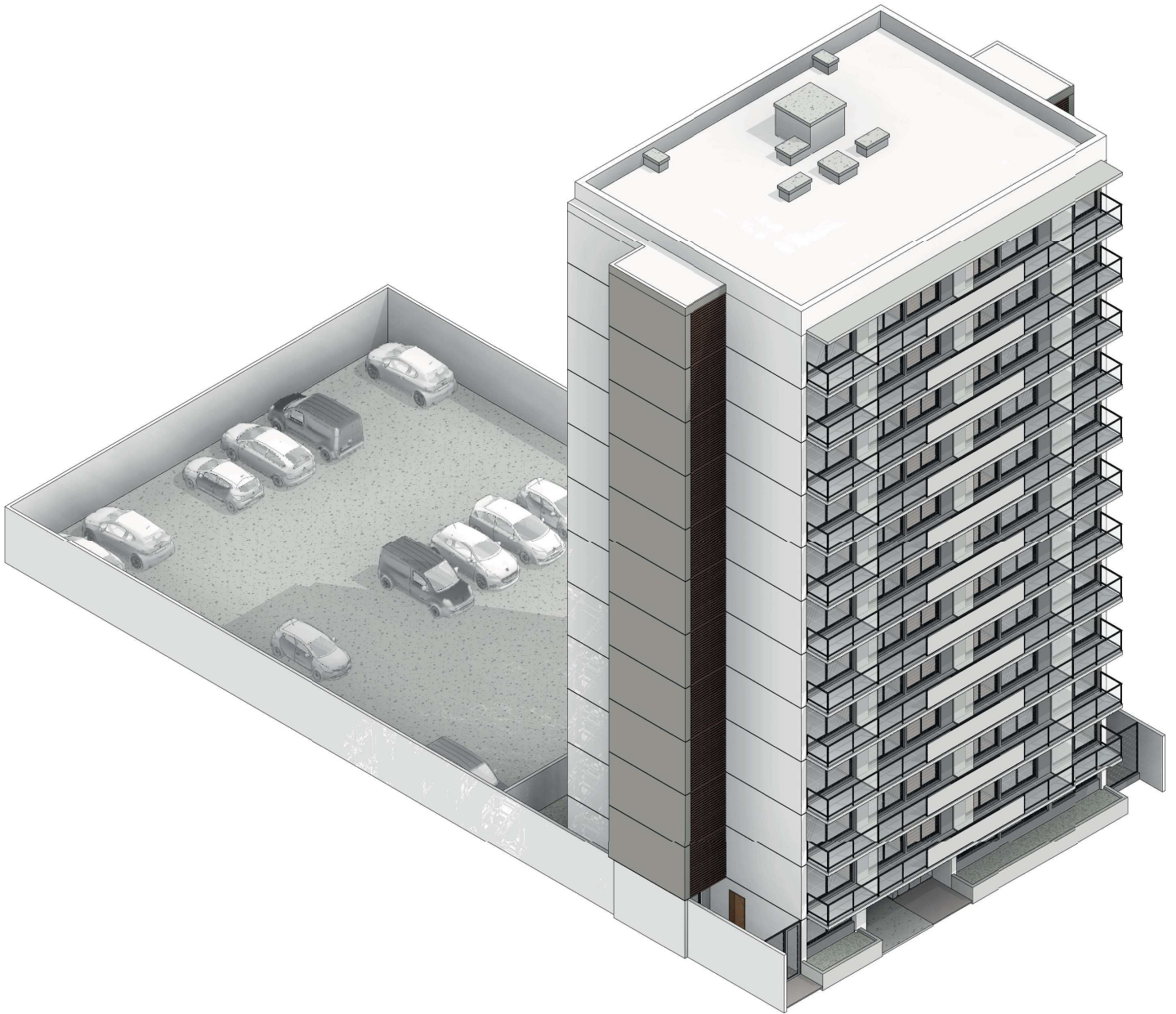


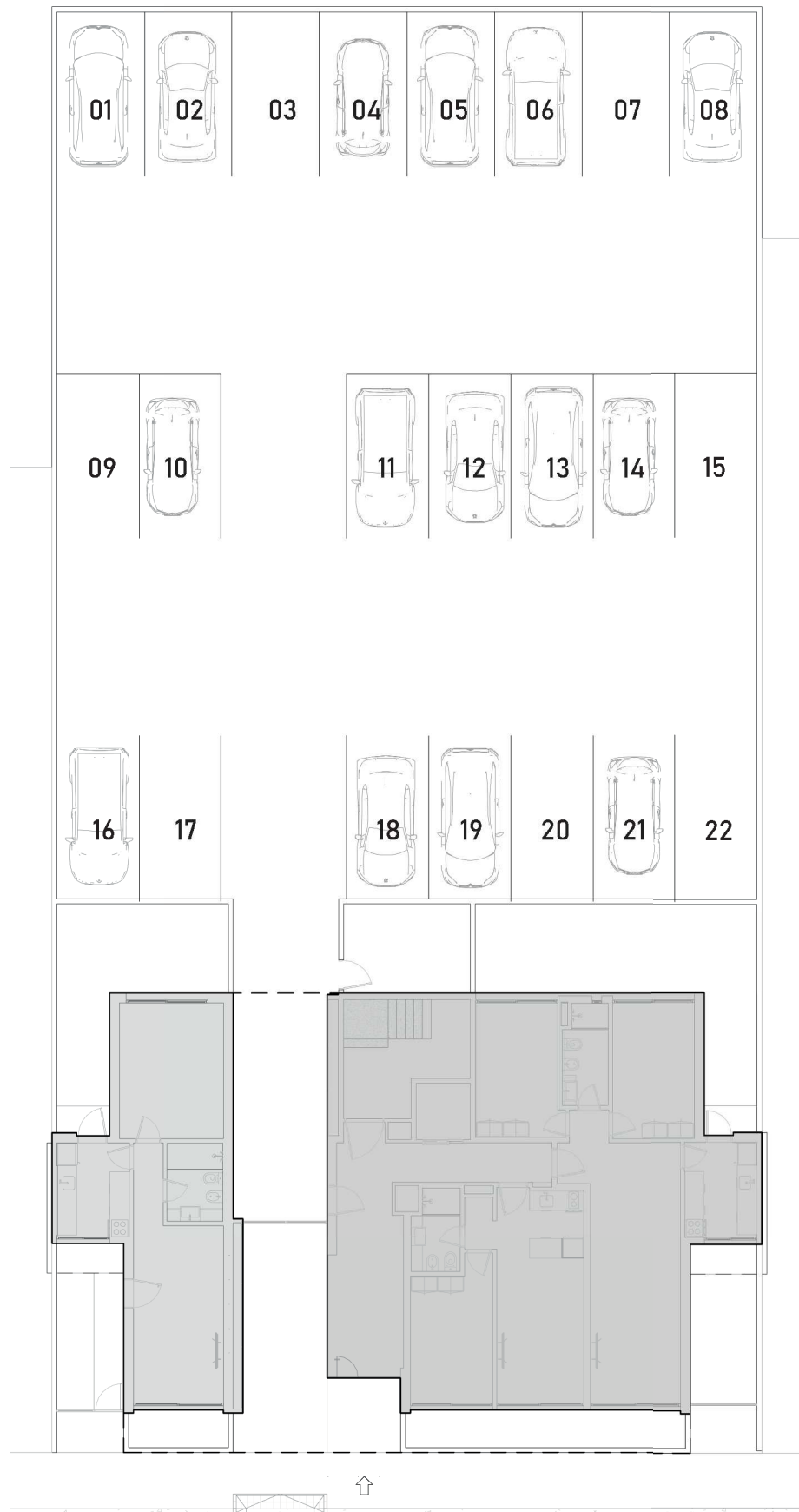


FACHADA 19 DE ABRIL
1:150



FACHADA POSTERIOR
1 : 150





PLANTA BAJA GENERAL
1 : 200

CALLE 19 DE ABRIL

UNIDAD 003
CANTIDAD: 1

INTERIOR:.....52m²
PATIO FRONTAL:.....10m²
PATIO POSTERIOR:.....21m²
TOTAL:.....83m²

UNIDAD 001
CANTIDAD: 1

INTERIOR:.....66m²
PATIO FRONTAL:.....10m²
PATIO POSTERIOR:.....30m²
TOTAL:106m²



↑
ACCESO
VEHICULAR

↑
ACCESO
PEATONAL

CALLE 19 DE ABRIL

UNIDAD 002
CANTIDAD: 1

INTERIOR:.....67.1m²
LAVADERO:.....1.7m²
BALCÓN:.....3.6m²
TOTAL:.....72.4m²

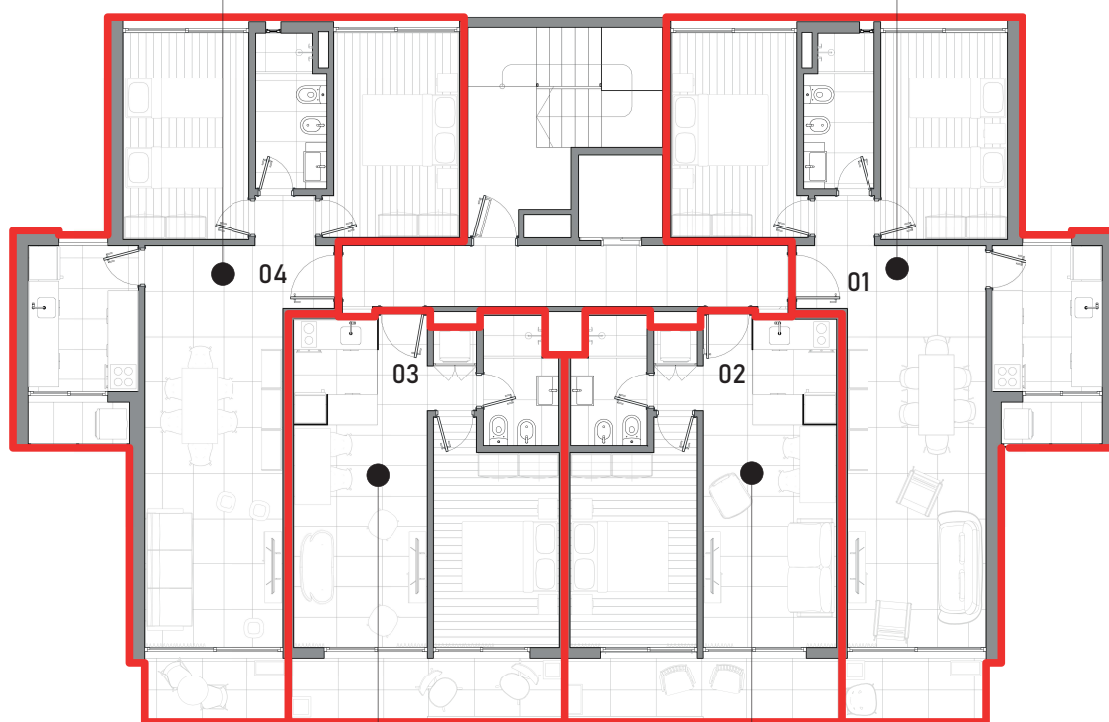
PLANTA BAJA GENERAL
1 : 150

UNIDAD X04
CANTIDAD: 11

INTERIOR:.....67.1m²
LAVADERO:.....1.7m²
BALCÓN:.....3.6m²
TOTAL:.....72.4m²

UNIDAD X01
CANTIDAD: 11

INTERIOR:.....67.1m²
LAVADERO:.....1.7m²
BALCÓN:.....3.6m²
TOTAL:.....72.4m²



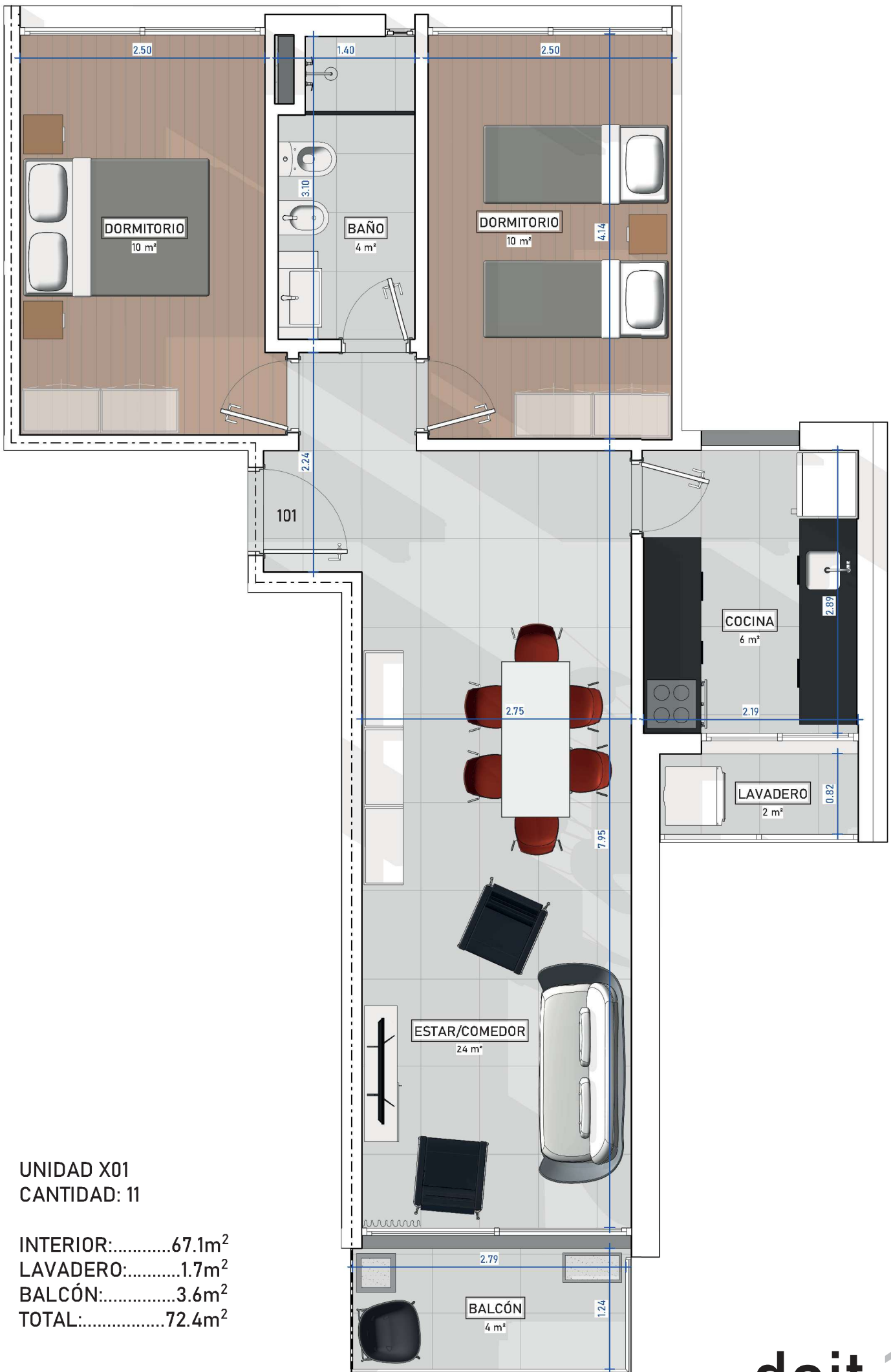
UNIDAD X03
CANTIDAD: 11

INTERIOR:.....37m²
BALCÓN:.....7m²
TOTAL:.....44m²

UNIDAD X02
CANTIDAD: 11

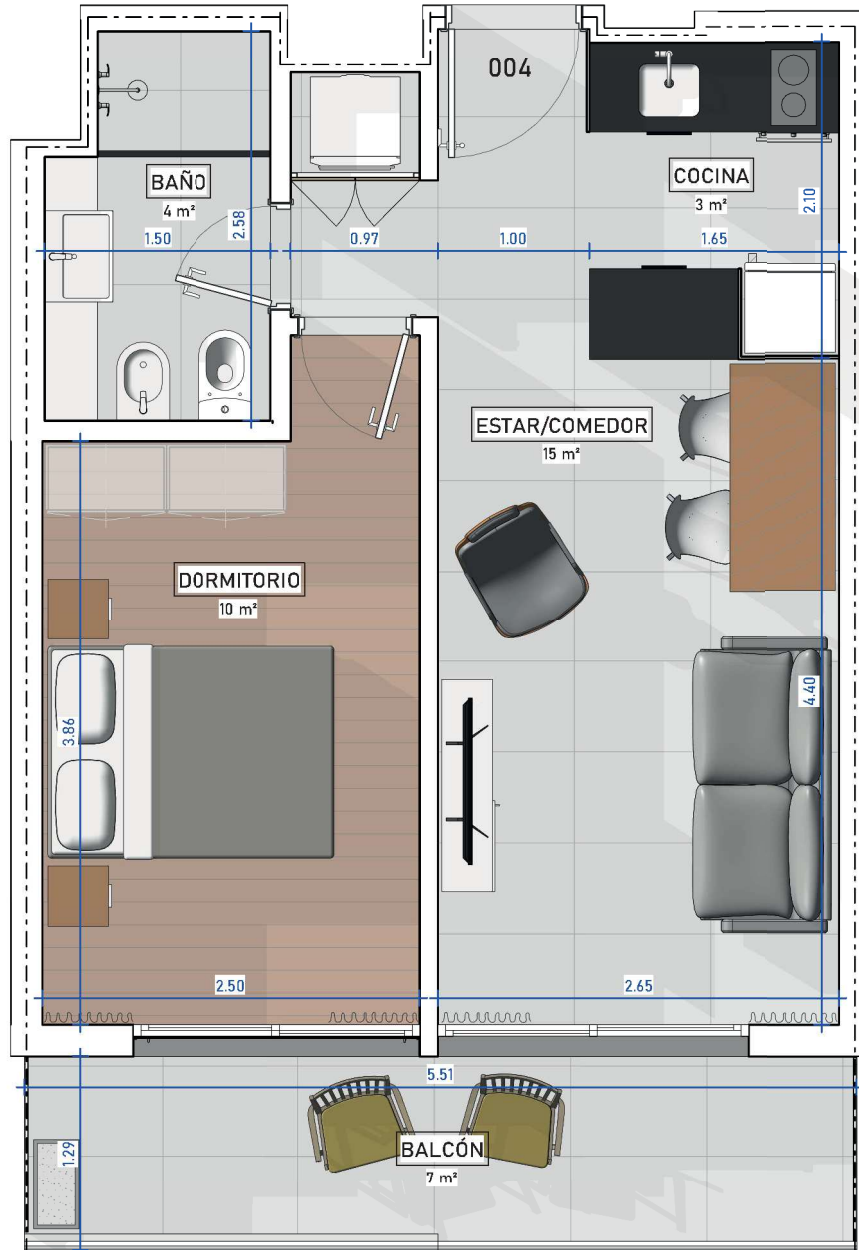
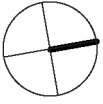
INTERIOR:.....37m²
BALCÓN:.....7m²
TOTAL:.....44m²

PLANTA N100-N1100
1 : 150



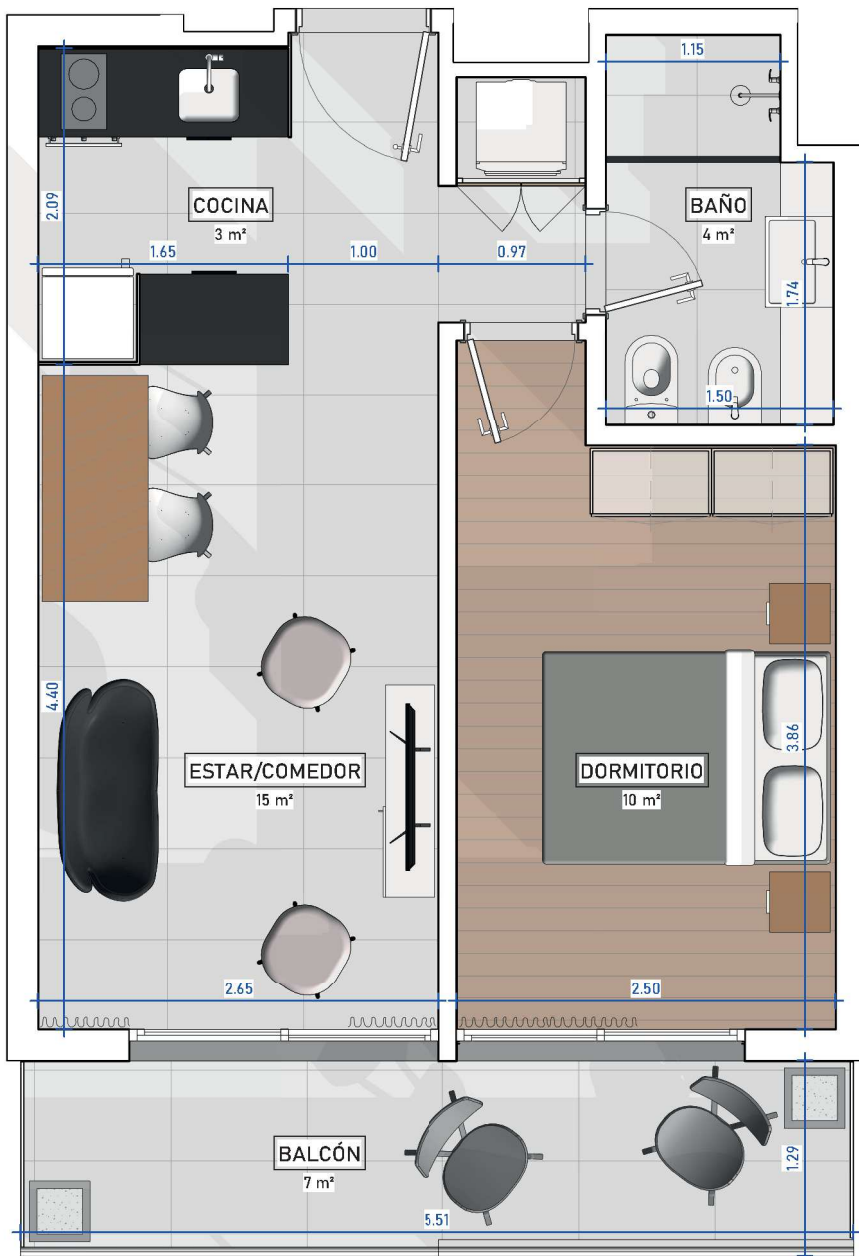
UNIDAD X01
CANTIDAD: 11

INTERIOR:.....67.1m²
LAVADERO:.....1.7m²
BALCÓN:.....3.6m²
TOTAL:.....72.4m²



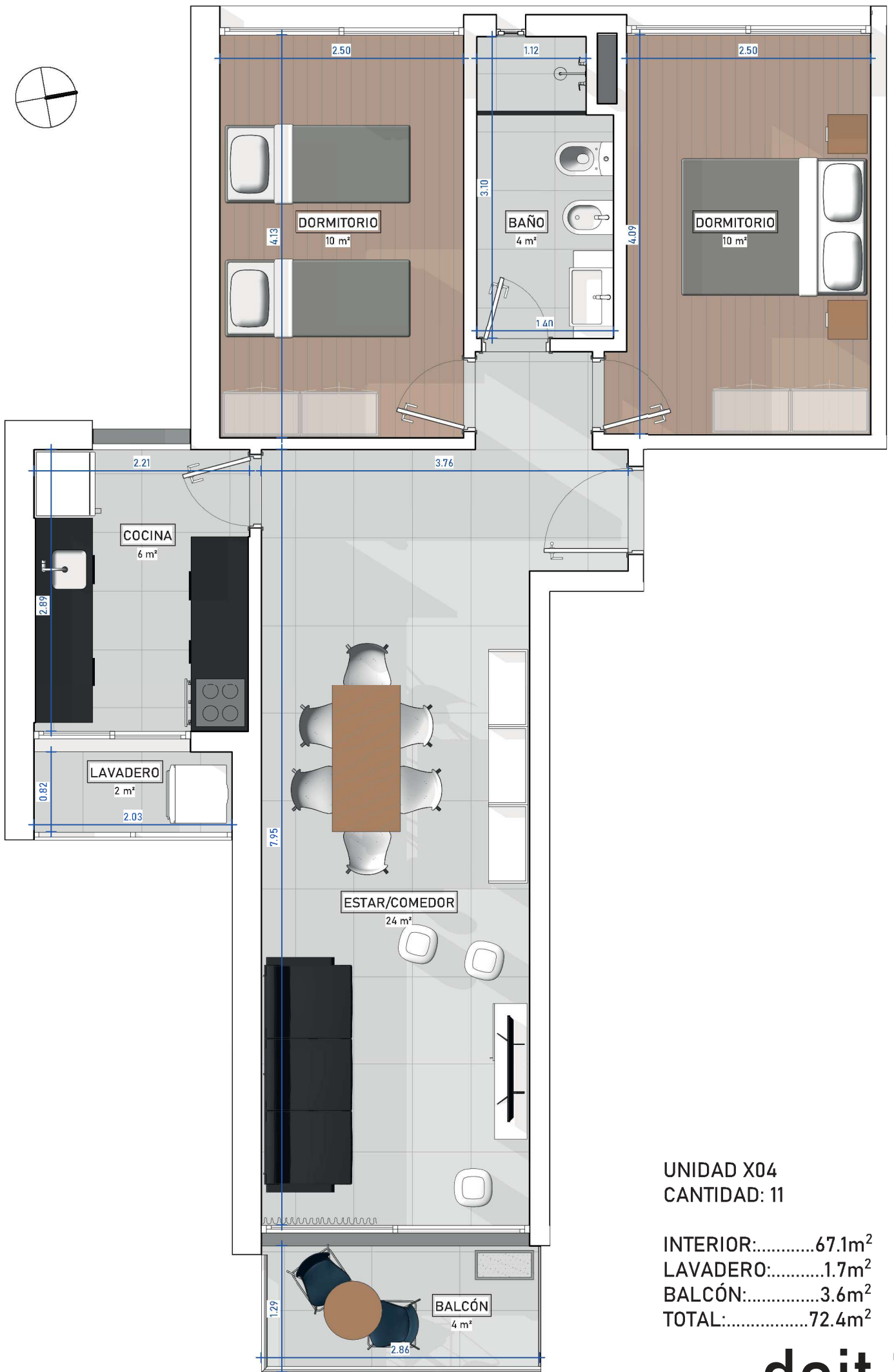
UNIDAD X02
CANTIDAD: 11

INTERIOR:.....37m²
BALCÓN:.....7m²
TOTAL:.....44m²



UNIDAD X03
CANTIDAD: 11

INTERIOR:.....37m²
BALCÓN:.....7m²
TOTAL:.....44m²



UNIDAD X04
CANTIDAD: 11

INTERIOR:.....67.1m²
LAVADERO:.....1.7m²
BALCÓN:.....3.6m²
TOTAL:.....72.4m²





MEMORIA TÉCNICA doit.19

ESTRUCTURA

Hormigón armado.

PAREDES

Muros interiores y exteriores de ticholo.

Al exterior serán muros dobles con cámara de aire, impermeabilización cementícea y lana de vidrio como aislación térmica. Terminación exterior: revoque proyectado y pintura texturada.

Las paredes interiores serán revocadas con yeso proyectado y terminadas con enduído y pintura latex pra interiores.

Las cocinas y baños se revestirán con porcelanato.

CIELORRASOS

En baños y cocinas serán de yeso terminados finamente con enduído.

En el resto de locales serán de yeso poryectado.

PISOS

Los estares, comedores, cocinas y baños contarán con pisos de porcelanato de primera calidad, mientras que los dormitorios llevarán piso flotante de alto tránsito símil madera.

ACCESO

Puerta blindex con de acceso peatonal con comunicador.

Portones metálicos de metal desplegado, automatizado para acceso vehicular.

ABERTURAS

Puertas interiores y de acceso en madera.

Las ventanas serán corredizas en aluminio color negro.

Los dormitorios llevaran cortinas de enrollar de aluminio con alma de poliuretano.

SISTEMAS E INSTALACIONES DE UNIDADES

Luminarias LED de embutir en todos los ambientes

Canalizaciones de TV cable en living comedor.

Intercomunicador con el acceso.

Previsión para la instalación de equipo Split en todos los ambientes habitables.

INSTALACIONES SANITARIAS

Instalación para agua caliente y fría con cañería termofusión y desagües en PVC y/o polipropileno.

Previsión para lavarropas.

PINTURA

En el interior de los apartamentos serán pintados con dos manos de pintura látex interior de primera calidad.

En cielorrasos pintura para cielorrasos anti hongos.

COCINAS

Mesada de granito seleccionado y finas terminaciones.

Pileta de acero inoxidable con mezcladora monocomando.

Muebles bajo mesada ejecutados en melamínico.

Se incluye anafe eléctrica embutida en mesada, horno eléctrico empotrado y preinstalación de campana de extracción.

BAÑOS

Aparatos sanitarios y griferías monocomando.

Lavatorio con mueble integrado.

Mampara fija de ducha

Apliques de pared.